

DRY RUBBER

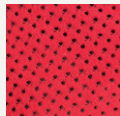
撥水ウエストゴムが汗や水を弾き、汗をかいても水分を含まず、ベトつきを防止する。

ウエスト アジャストベルト

ワンタッチで開閉するマーマットロゴ入りオリジナルバックル。

シルリード メッシュ

腰裏は吸汗・速乾性に優れたシルリードメッシュをマッピングし、通気性と汗ムレを軽減。



コンバーチブル

天候やシーズンに合わせて、ロング、ショートに切替可能。



裾アジャストコード

雨や風の侵入を防止するアジャストコード付。

4WAYストレッチ

全方向にストレッチが効き、オールシーズン着用可能なダブルクロス素材。

撥水

高い撥水性機能を持つ。

MJP-F1028

Convertible Pant